



ELEWACJA WSCHODNIA - ISTNIEJĄCA
SKALA 1 : 100

JEDNOSTKA PROJEKTOWA

IDCODE

ul. Budowlanych 26/36
43-100 Tychy

tel. 607 78 70 79
E: idcode@idcode.pl

OBJAŚNIENIA

NIE MOŻNA SKALOWAĆ RYSUNKÓW
OBOWIĄZUJĄCE SĄ TYLKO WARTOŚCI LICZBOWE WYMIARÓW

WSZYSTKIE WYMIARY PODANE SĄ W CENTYMETRACH, RZĘDNE W
METRACH, CHYBA, ŻE ZOSTAŁO TO OZNACZONE INACZEJ

PRZED PRZYSTĄPIENIEM DO ROBÓT BUDOWLANYCH
WSZYSTKIE WYMIARY MUSZĄ BYĆ ZWERYFIKOWANE NA
BUDOWIE

INWESTOR

PGU POLONEZ S.C.
43-100 TYCHY
UL DAMROTA 35

TEMAT PROJEKTU

Projekt elewacji wraz projektem kolorystyki elewacji budynku mieszącego się w
Tychach przy ul. Damrota 35

ETAP

PROJEKT TECHNICZNY

BRANŻA

ARCHITEKTURA

ZESPÓŁ PROJEKTOWY

NR. UPR.

PODPIS

Arch. **Szymon Bańka**

43/SŁOKK/2019/II

TREŚĆ
RYSUNKU

**ELEWACJA WSCHODNIA
ISTNIEJĄCA**

SKALA

1 : 50

FORMAT

A3

NR TEMATU

2022.PR.004

DATA

11/04/22

NR RYSUNKU

A-01



ELEWACJA PÓLNOCNNA - ISTNIEJĄCA
SKALA 1 : 100

JEDNOSTKA PROJEKTOWA

IDCODE

ul. Budowlanych 26/36
43-100 Tychy

tel. 607 78 70 79
E: idcode@idcode.pl

OBJAŚNIENIA

NIE MOŻNA SKALOWAĆ RYSUNKÓW
OBOWIĄZUJĄCE SĄ TYLKO WARTOŚCI LICZBOWE WYMIARÓW

WSZYSTKIE WYMIARY PODANE SĄ W CENTYMETRACH, RZĘDNE W
METRACH, CHYBA, ŻE ZOSTAŁO TO OZNACZONE INACZEJ

PRZED PRZYSTĄPIENIEM DO ROBÓT BUDOWLANYCH
WSZYSTKIE WYMIARY MUSZĄ BYĆ ZWERYFIKOWANE NA
BUDOWIE

INWESTOR
PGU POLONEZ S.C.
43-100 TYCHY
UL DAMROTA 35

TEMAT PROJEKTU

Projekt elewacji wraz projektem kolorystyki elewacji budynku mieszającego się w
Tychach przy ul. Damrota 35

ETAP

PROJEKT TECHNICZNY

BRANŻA

ARCHITEKTURA

ZESPÓŁ PROJEKTOWY

NR. UPR.

PODPIS

Arch. **Szymon Bańka**

43/SŁ.OJK/2019/II

TREŚĆ
RYSUNKU

**ELEWACJA PÓLNOCNNA
ISTNIEJĄCA**

SKALA

1 : 50

FORMAT

A3

NR TEMATU

2022.PR.004

DATA

11/04/22

NR RYSUNKU

A-02



ELEWACJA ZACHODNIA - ISTNIEJĄCA
SKALA 1 : 100

JEDNOSTKA PROJEKTOWA

IDCODE

ul. Budowlanych 26/36
43-100 Tychy

tel. 607 78 70 79
E: idcode@idcode.pl

OBJAŚNIENIA

NIE MOŻNA SKALOWAĆ RYSUNKÓW
OBOWIĄZUJĄCE SĄ TYLKO WARTOŚCI LICZBOWE WYMIARÓW

WSZYSTKIE WYMIARY PODANE SĄ W CENTYMETRACH, RZĘDNE W
METRACH, CHYBA, ŻE ZOSTAŁO TO OZNACZONE INACZEJ

PRZED PRZYSTĄPIENIEM DO ROBÓT BUDOWLANYCH
WSZYSTKIE WYMIARY MUSZĄ BYĆ ZWERYFIKOWANE NA
BUDOWIE

INWESTOR

PGU POLONEZ S.C.
43-100 TYCHY
UL DAMROTA 35

TEMAT PROJEKTU

Projekt elewacji wraz projektem kolorystyki elewacji budynku mieszającego się w
Tychach przy ul. Damrota 35

ETAP

PROJEKT TECHNICZNY

BRANŻA

ARCHITEKTURA

ZESPÓŁ PROJEKTOWY

NR. UPR.

PODPIS

Arch. **Szymon Bańka**

43/SŁ.OJK/2019/II

TREŚĆ
RYSUNKU

**ELEWACJA ZACHODNIA
ISTNIEJĄCA**

SKALA

1 : 50

FORMAT

A3

NR TEMATU

2022.PR.004

DATA

11/04/22

NR RYSUNKU

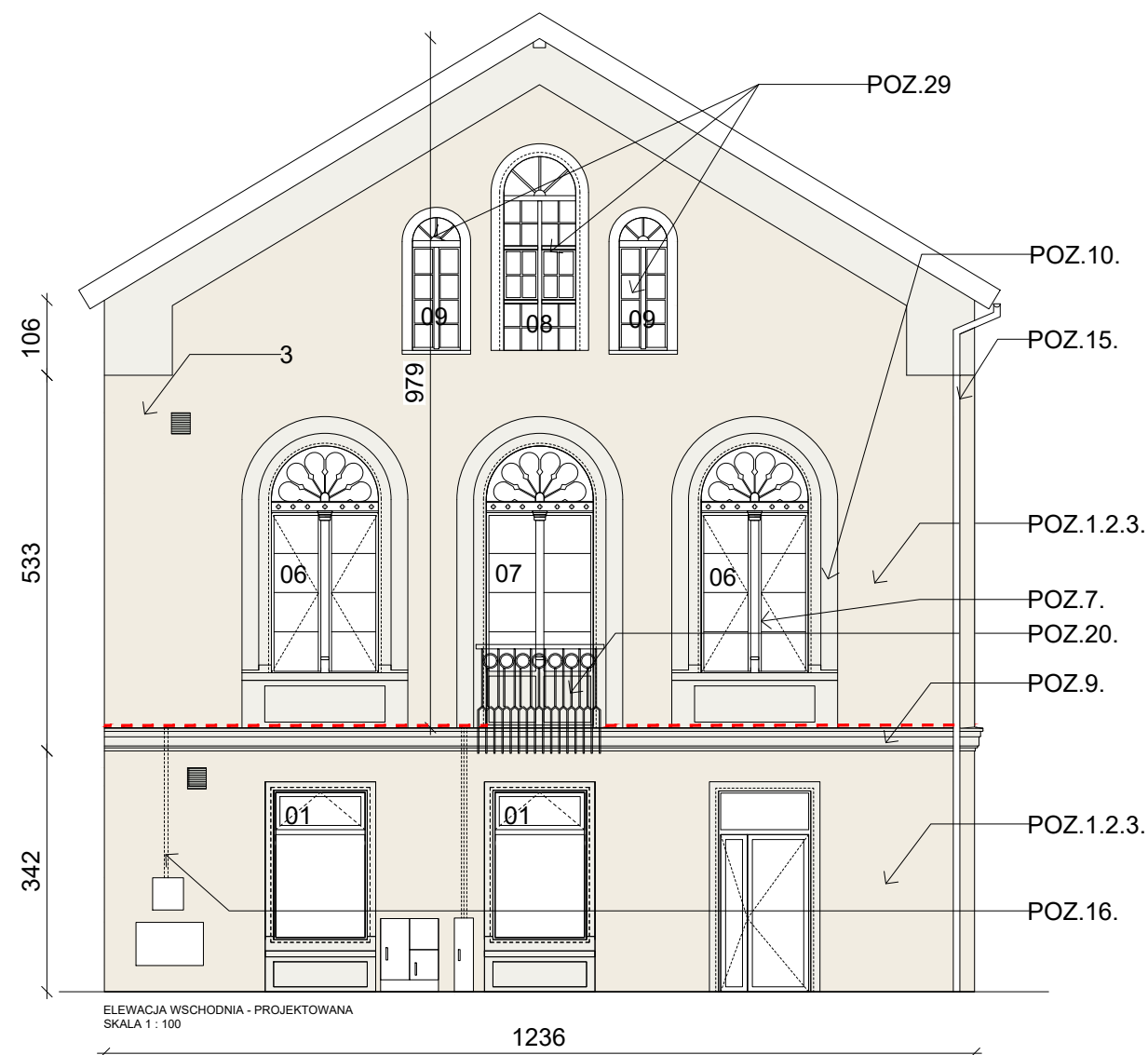
A-03

--- Pasek ledowy, montowany w górnej części gzymsu

⊗ Punkt wyprowadzenia kabla pod oświetlenie,

UWAGA:
Wszystkie górne powierzchnie gzymsów i parapetów, wykonać z lastryko o drobnym uzianieniu i jednolitym kolorze RAL 9016

POZ. wykonać zgodnie z częścią opisową



ELEWACJA WSCHODNIA - PROJEKTOWANA
SKALA 1 : 100

JEDNOSTKA PROJEKTOWA

IDCODE

ul. Budowlanych 26/36
43-100 Tychy

tel. 607 78 70 79
E: idcode@idcode.pl

OBJAŚNIENIA

NIE MOŻNA SKALOWAĆ RYSUNKÓW
OBOWIĄZUJĄCE SĄ TYLKO WARTOŚCI LICZBOWE WYMIARÓW

WSZYSTKIE WYMIARY PODANE SĄ W CENTYMETRACH, RZĘDNE W METRACH, CHYBA, ŻE ZOSTAŁO TO OZNACZONE INACZEJ

PRZED PRZYSTĄPIENIEM DO ROBÓT BUDOWLANYCH
WSZYSTKIE WYMIARY MUSZĄ BYĆ ZWERYFIKOWANE NA BUDOWIE

INWESTOR
PGU POLONEZ S.C.
43-100 TYCHY
UL DAMROTA 35

TEMAT PROJEKTU

Projekt elewacji wraz projektem kolorystyki elewacji budynku mieszającego się w Tychach przy ul. Damrota 35

ETAP
PROJEKT TECHNICZNY

BRANŻA
ARCHITEKTURA

ZESPÓŁ PROJEKTOWY	NR. UPR.	PODPIS
Arch. Szymon Bańka	43/SŁOKK/2019/II	

TREŚĆ RYSUNKU	SKALA
ELEWACJA WSCHODNIA PROJEKTOWANA	1 : 50
	FORMAT A3

NR TEMATU	DATA	NR RYSUNKU
2022.PR.004	11/04/22	A-04



ELEWACJA PÓLNOCNIA - PROJEKTOWANA
SKALA 1 : 100

- Pasek ledowy, montowany w górnej części gzymsu
 - ⊗ Punkt wyprowadzenia kabla pod oświetlenie,
- UWAGA:**
Wszystkie górne powierzchnie gzymsów i parapetów, wykonać z lastryko o drobnym uzianieniu i jednolitym kolorze RAL 9016
- POZ. wykonać zgodnie z częścią opisową

JEDNOSTKA PROJEKTOWA
IDCODE
ul. Budowlanych 26/36 43-100 Tychy
tel. 607 78 70 79
E: idcode@idcode.pl

OBJAŚNIENIA
NIE MOŻNA SKALOWAĆ RYSUNKÓW
OBOWIĄZUJĄCE SĄ TYLKO WARTOŚCI LICZBOWE WYMIARÓW
WSZYSTKIE WYMIARY PODANE SĄ W CENTYMETRACH, RZĘDNE W METRACH, CHYBA, ŻE ZOSTAŁO TO OZNACZONE INACZEJ
PRZED PRZYSTĄPIENIEM DO ROBÓT BUDOWLANYCH
WSZYSTKIE WYMIARY MUSZĄ BYĆ ZWERYFIKOWANE NA BUDOWIE

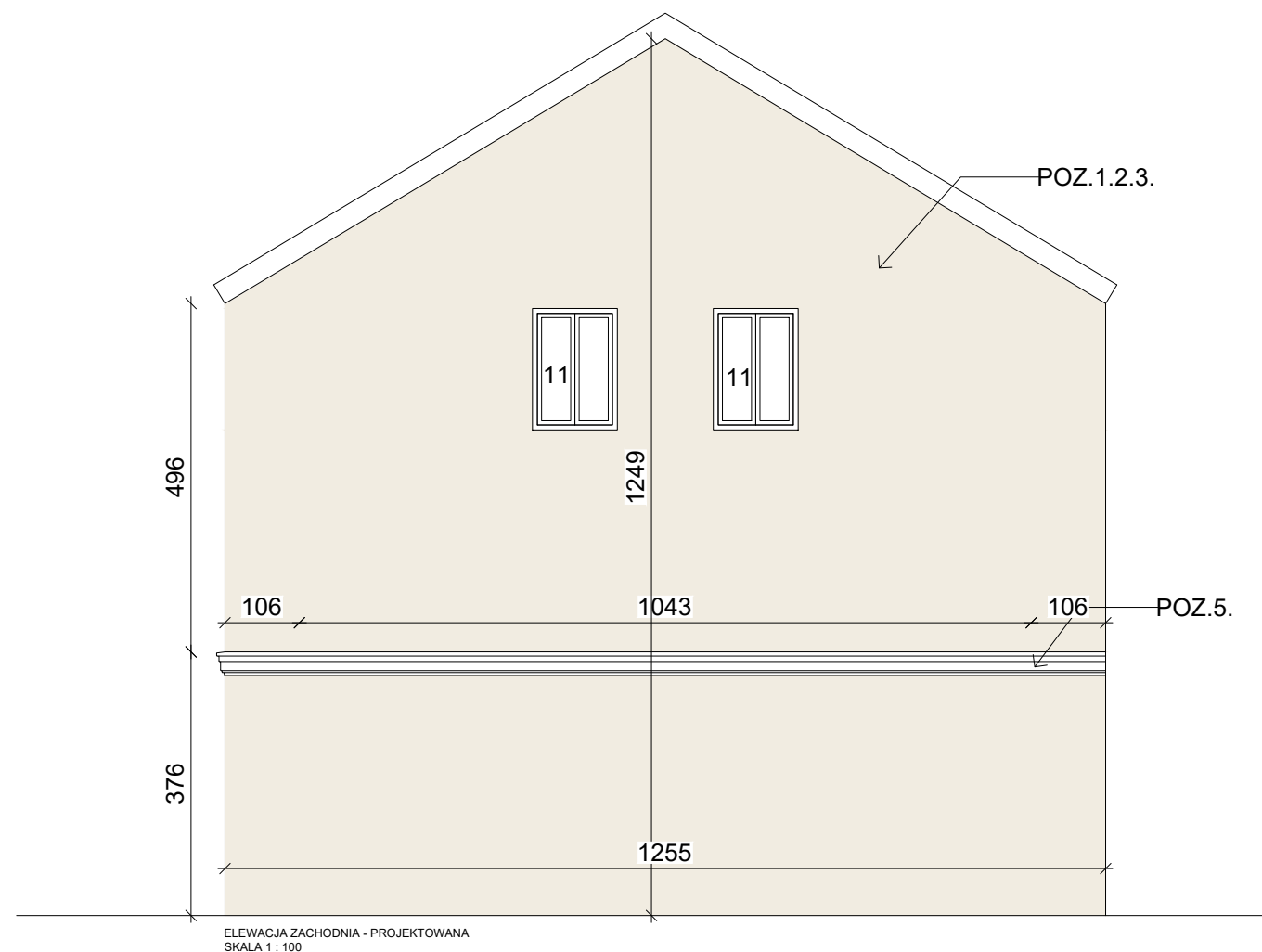
INWESTOR
PGU POLONEZ S.C.
43-100 TYCHY
UL DAMROTA 35

TEMAT PROJEKTU
Projekt elewacji wraz projektem kolorystyki elewacji budynku mieszającego się w Tychach przy ul. Damrota 35

ETAP
PROJEKT TECHNICZNY
BRANŻA
ARCHITEKTURA

ZESPÓŁ PROJEKTOWY	NR. UPR.	PODPIS
Arch. Szymon Bańka	43/SŁOKK/2019/III	

TREŚĆ RYSUNKU	ELEWACJA PÓLNOCNIA PROJEKTOWANA		SKALA 1 : 50
			FORMAT A3
NR TEMATU 2022.PR.004	DATA 11/04/22	NR RYSUNKU A-05	



- Pasek ledowy, montowany w górnej części gzymsu
- ⊗ Punkt wyprowadzenia kabla pod oświetlenie,

UWAGA:
Wszystkie górne powierzchnie gzymsów i parapetów, wykonać z lastryko o drobnym uzianieniu i jednolitym kolorze RAL 9016

POZ. wykonać zgodnie z częścią opisową

JEDNOSTKA PROJEKTOWA

IDCODE

ul. Budowlanych 26/36
43-100 Tychy

tel. 607 78 70 79
E: idcode@idcode.pl

OBJAŚNIENIA

NIE MOŻNA SKALOWAĆ RYSUNKÓW
OBOWIĄZUJĄCE SĄ TYLKO WARTOŚCI LICZBOWE WYMIARÓW

WSZYSTKIE WYMIARY PODANE SĄ W CENTYMETRACH, RZĘDNE W METRACH, CHYBA, ŻE ZOSTAŁO TO OZNACZONE INACZEJ

PRZED PRZYSTĄPIENIEM DO ROBÓT BUDOWLANYCH
WSZYSTKIE WYMIARY MUSZĄ BYĆ ZWERYFIKOWANE NA BUDOWIE

INWESTOR	PGU POLONEZ S.C. 43-100 TYCHY UL DAMROTA 35
----------	---

TEMAT PROJEKTU

Projekt elewacji wraz projektem kolorystyki elewacji budynku mieszającego się w Tychach przy ul. Damrota 35

ETAP

PROJEKT TECHNICZNY

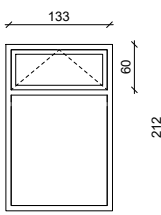
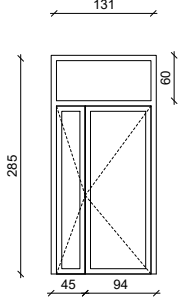
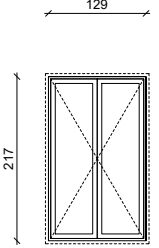
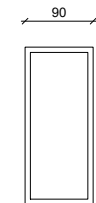
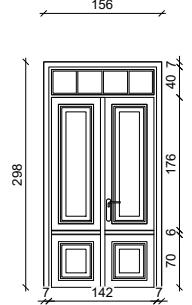
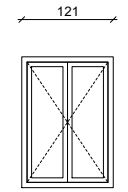
BRANŻA

ARCHITEKTURA

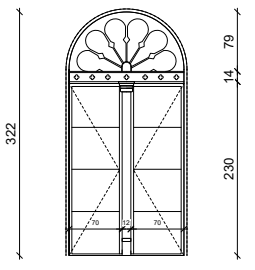
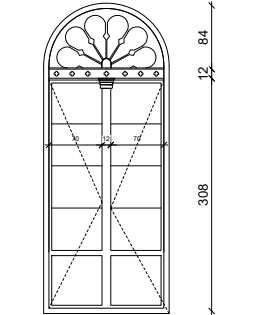
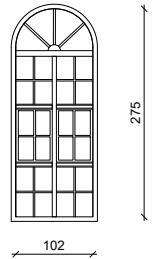
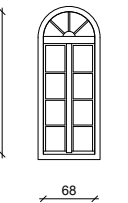
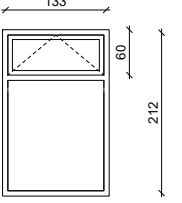
ZESPÓŁ PROJEKTOWY	NR. UPR.	PODPIS
Arch. Szymon Bańka	43/SŁOKK/2019/II	

TREŚĆ RYSUNKU	ELEWACJA PÓLNOČNA PROJEKTOWANA	SKALA
		1 : 50
NR TEMATU	2022.PR.004	FORMAT
		A3
NR TEMATU	DATA	NR RYSUNKU
2022.PR.004	11/04/22	A-06

ZESTAWIENIE OKIEN

OZNACZENIE	01	02	03	04	05	06
SYMBOL						
IŁOŚĆ	6	1	5	1	1	2
	okno na parterze	Drzwi na parterze	okno na piętrze	drzwi na partrze	istniejące drzwi wejściowe na parterze,	okno na piętrze
UWAGI	<ul style="list-style-type: none"> Wymiary mają charakter poglądowy, wszystkie obmiary istniejących okien należy pobrać z natury Okno wykonać w stolارce plastikowej kolor "orzech" 	<ul style="list-style-type: none"> Wymiary mają charakter poglądowy, wszystkie obmiary istniejących okien należy pobrać z natury Okno wykonać w stolارce aluminiowej, kolor "orzech" 	<ul style="list-style-type: none"> Wymiary mają charakter poglądowy, wszystkie obmiary istniejących okien należy pobrać z natury Okno wykonać w stolارce plastikowej kolor "orzech" 	<ul style="list-style-type: none"> Wymiary mają charakter poglądowy, wszystkie obmiary istniejących okien należy pobrać z natury Okno wykonać w stolارce aluminiowej, kolor "orzech" 	<ul style="list-style-type: none"> Wymiary mają charakter poglądowy, wszystkie obmiary istniejących okien należy pobrać z natury Drzwi należy podać renowacji z wiernym zachowaniem istniejących detali Drzwi malować na kolor "ciemny orzech" 	<ul style="list-style-type: none"> Wymiary mają charakter poglądowy, wszystkie obmiary istniejących okien należy pobrać z natury Okno wykonać w stolارce plastikowej kolor "orzech"
<p>1. ŚLUSARKA RYSOWANA OD ZEWNĄTRZ ELEWACJI 2. PRZED ZAMÓWIENIEM ŚLUSARKI WYMIARY POBRAĆ Z BUDOWY I UZGODNIĆ Z PROJEKTANTEM 3. DOKUMENTACJĘ TECHNICZNĄ DOSTAWCY ŚLUSARKI UZGODNIĆ Z PROJEKTANTEM 4. KOLORYSTYKĘ ŚLUSARKI UZGODNIĆ Z PROJEKTANTEM 5. WSPÓLCZYNNIK PRZENIKANIA CIEPŁA OKIEN I DRZWI BALKONOWYCH $U_{max} = 1,3 \text{ W/m}^2\text{K}$</p>						

ZESTAWIENIE OKIEN

OZNACZENIE	06	07	08	09	10
SYMBOL					
IŁOŚĆ	6	1	1	2	1
	istniejące okno na piętrze	istniejące okno na piętrze	istniejące okno na podasz	istniejące okno na podasz	okno na parterze
UWAGI	<ul style="list-style-type: none"> Wymiary mają charakter poglądowy, wszystkie obmiary istniejących okien należy pobrać z natury Okno należy podać renowacji z wiernym zachowaniem istniejących detali skrzydło zewnętrzne wykonać w kolorze ciemny orzech skrzydło wewnętrzne w kolorze RAL 9016 	<ul style="list-style-type: none"> Wymiary mają charakter poglądowy, wszystkie obmiary istniejących okien należy pobrać z natury Okno należy podać renowacji z wiernym zachowaniem istniejących detali skrzydło zewnętrzne wykonać w kolorze ciemny orzech skrzydło wewnętrzne w kolorze RAL 9016 	<ul style="list-style-type: none"> Wymiary mają charakter poglądowy, wszystkie obmiary istniejących okien należy pobrać z natury Okno należy podać renowacji z wiernym zachowaniem istniejących detali skrzydło zewnętrzne wykonać w kolorze ciemny orzech skrzydło wewnętrzne w kolorze RAL 9016 	<ul style="list-style-type: none"> Wymiary mają charakter poglądowy, wszystkie obmiary istniejących okien należy pobrać z natury Okno należy podać renowacji z wiernym zachowaniem istniejących detali skrzydło zewnętrzne wykonać w kolorze ciemny orzech skrzydło wewnętrzne w kolorze RAL 9016 	<ul style="list-style-type: none"> Wymiary mają charakter poglądowy, wszystkie obmiary istniejących okien należy pobrać z natury Okno wykonać w stolарce plastikowej kolor "orzech"
<p>1. ŚLUSARKA RYSOWANA OD ZEWNĄTRZ ELEWACJI 2. PRZED ZAMÓWIENIEM ŚLUSARKI WYMIARY POBRAĆ Z BUDOWY I UZGODNIĆ Z PROJEKTANTEM 3. DOKUMENTACJĘ TECHNICZNĄ DOSTAWCY ŚLUSARKI UZGODNIĆ Z PROJEKTANTEM 4. KOLORYSTYKĘ ŚLUSARKI UZGODNIĆ Z PROJEKTANTEM 5. WSPÓLCZYNNIK PRZENIKANIA CIEPŁA OKIEN I DRZWI BALKONOWYCH $U_{max} = 1,3 \text{ W/m}^2\text{K}$</p>					

JEDNOSTKA PROJEKTOWA

IDCODEul. Budowlanych 26/36
43-100 Tychytel. 607 78 70 79
E: idcode@idcode.pl

OBJAŚNIENIA

NIE MOŻNA SKALOWAĆ RYSUNKÓW
OBOWIĄZUJĄCE SĄ TYLKO WARTOŚCI LICZBOWE WYMIARÓW

WSZYSTKIE WYMIARY PODANE SĄ W CENTYMETRACH, RZĘDNE W METRACH, CHYBA, ŻE ZOSTAŁO TO OZNACZONE INACZEJ

PRZED PRZYSTĄPIENIEM DO ROBÓT BUDOWLANYCH
WSZYSTKIE WYMIARY MUSZĄ BYĆ ZWERYFIKOWANE NA BUDOWIE

INWESTOR	PGU POLONEZ S.C. 43-100 TYCHY UL DAMROTA 35
----------	---

TEMAT PROJEKTU

Projekt elewacji wraz projektem kolorystyki elewacji budynku mieszającego się w Tychach przy ul. Damrota 35

ETAP	PROJEKT TECHNICZNY	
BRANŻA	ARCHITEKTURA	
ZESPÓŁ PROJEKTOWY	NR. UPR.	PODPIS
Arch. Szymon Bańka	43/SŁOKK/2019/II	
TREŚĆ RYSUNKU	ZESTAWIENIE OKIEN I DRZWI	SKALA 1 : 50
		FORMAT A3
NR TEMATU	DATA	NR RYSUNKU
2022.PR.004	11/04/22	A-07